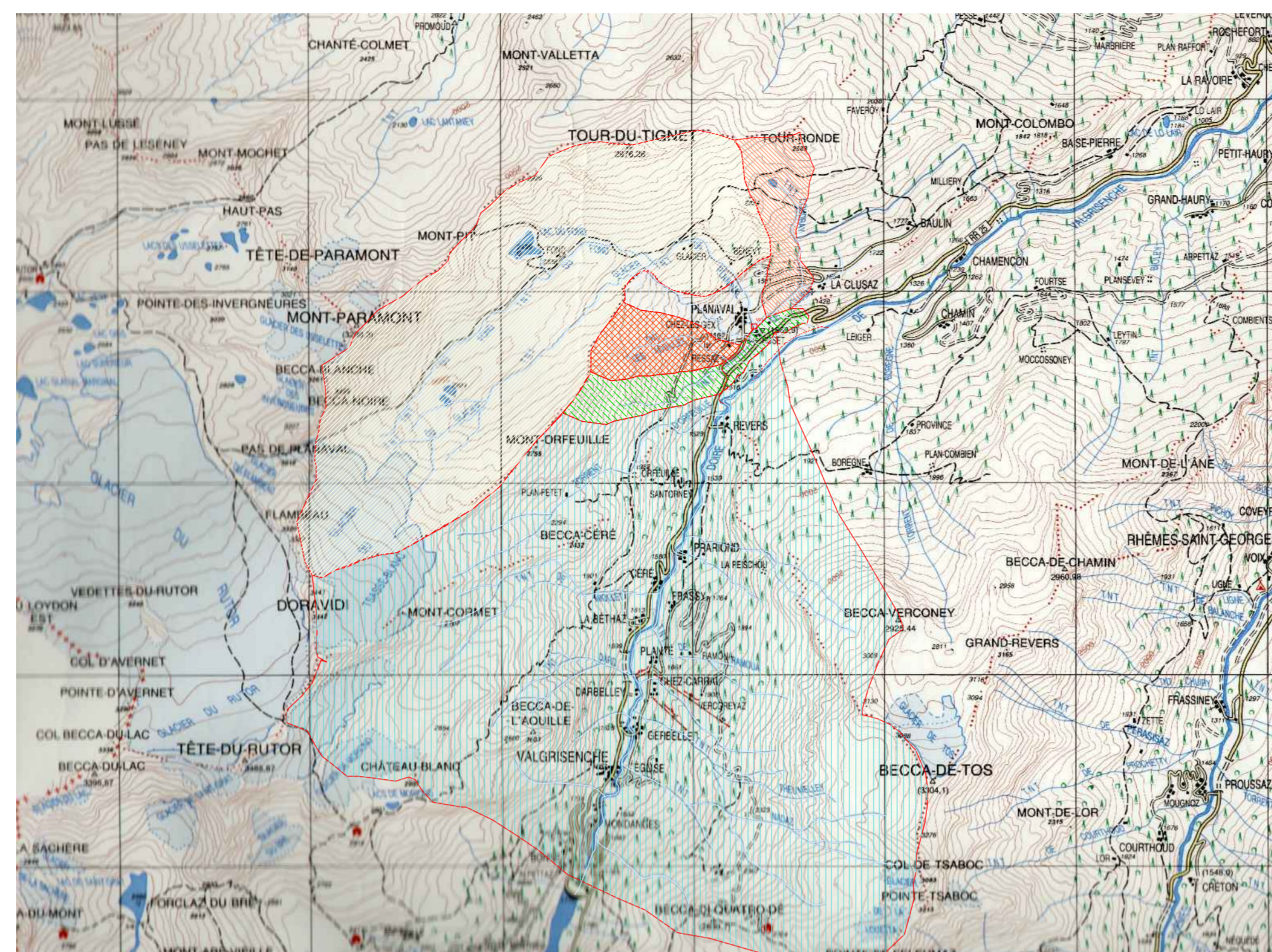
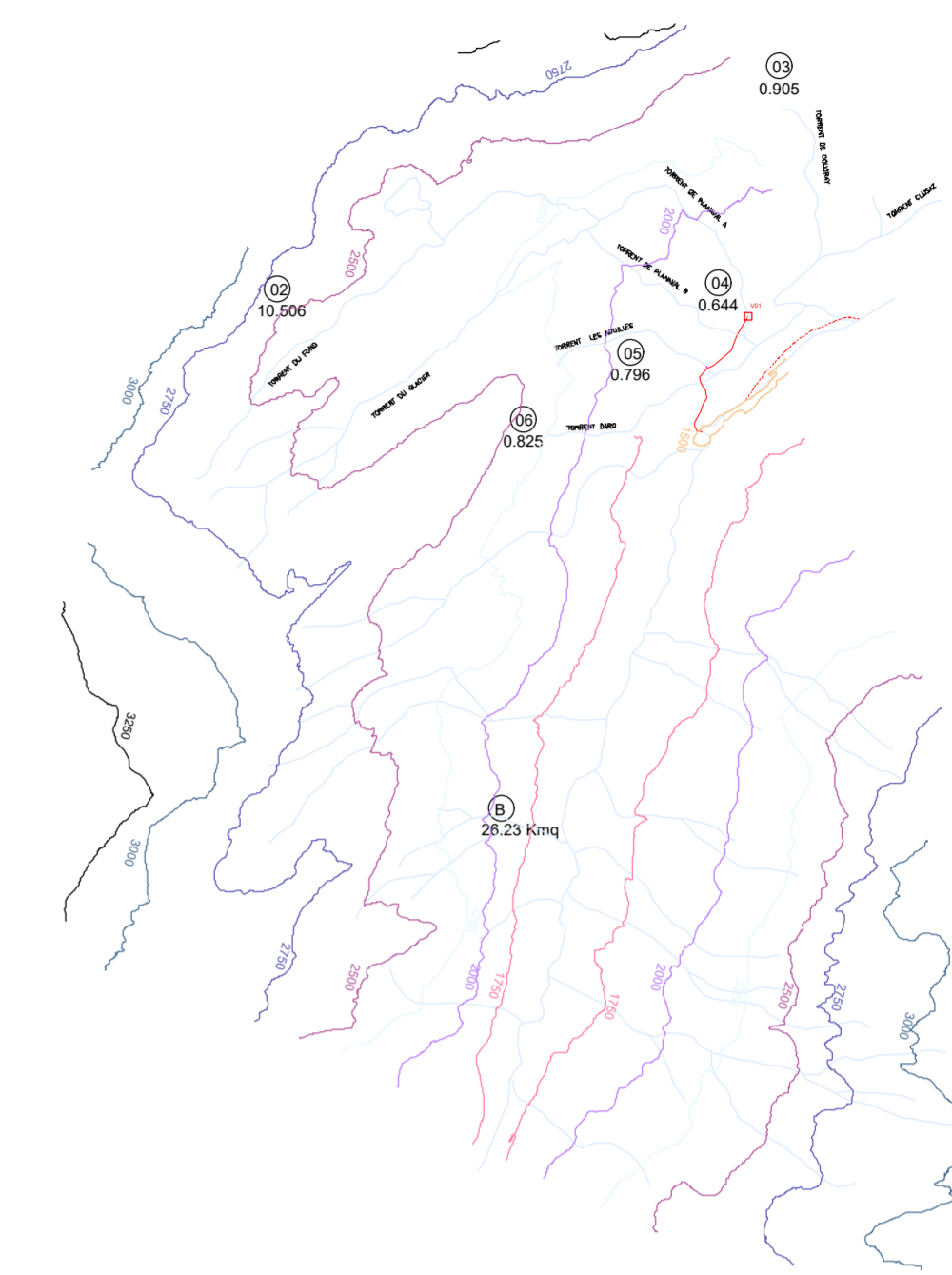


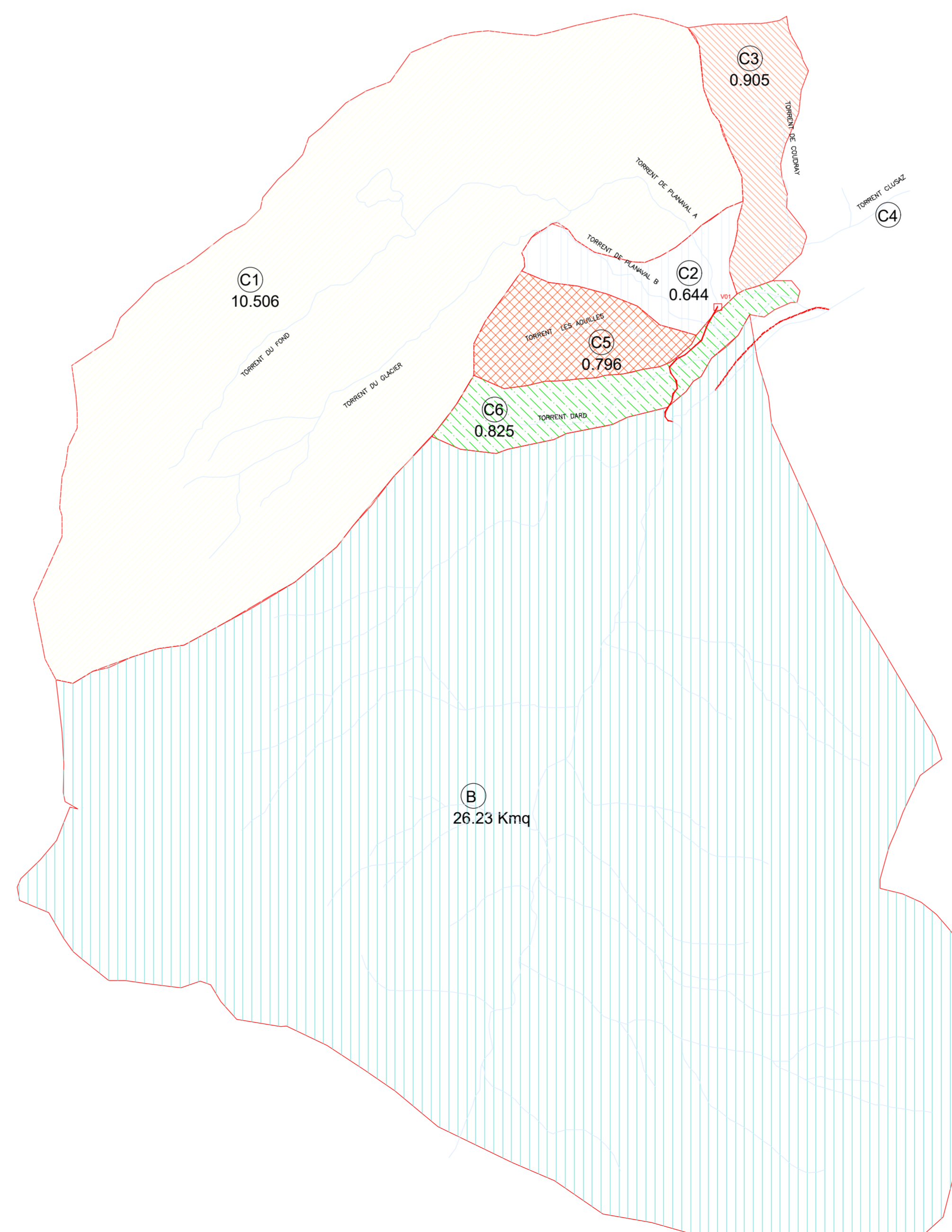
1 : 50.000 BACINO IDROGRAFICO GENERALE



1 : 50.000 BACINO IDROGRAFICO DI AREA



CURVE DI LIVELLO



1 : 25.000 ASTE FLUVIALI

REGIONE AUTONOMA VALLE D'AOSTA COMUNE DI RHEMES S. GEORGES	REGION AUTONOME VALLEE D'AOSTE COMMUNE DE RHEMES S. GEORGES	COMMITTENTE PLANAVAL S.R.L. Sede Legitt. presso Municipio 11011 ARVIER ( AO ) C.F./P.IVA 01055260077
<b>COMUNE DI ARVIER - Località PLANAVAL</b> <b>IMPIANTO DI PRODUZIONE IDROELETTRICA</b>		COLLABORATORI geom. MASCARD Geremy
PROGETTAZIONE <b>STUDIOPARISSET</b> ing. PARISSET Sandro		Reg. Borgnalle 10/L 11100 Aosta (AO) C.F. PIS 509 05519 A326W P.IVA 0056800079 Ordine Ing. n° 344 Tel/Fax: 0165 903555 em@st: info@studioparisset.it web: www.studioparisset.it
FASE VALUTAZIONE IMPATTO AMBIENTALE	SCALA VARIE	DATA REL. A <b>MAG. 2019</b> DATA REL. SUC.
ELABORATO <b>BACINO IDROGRAFICO</b>		REVISORE <input type="checkbox"/> /0694/08B TAVOLA <b>01020A</b>